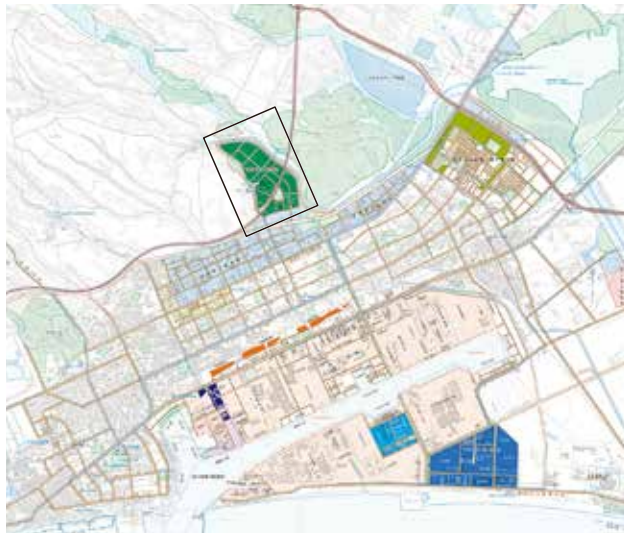






# Industrial complex of area west at Tomakomai

## 内陸部工業団地 明野北工業団地






Location in Tomakomai

### 苫小牧における立地

- 排水**  
 苫小牧市下水道へ流していただきます
- 上水道**  
 苫小牧市上水道から供給を受けられます
- 工業用水**  
 北海道企業局の工業用水道から供給を受けられます
- 電力**  
 北海道電力(株)から供給を受けられます

### Infrastructure

### インフラストラクチャー

- 空**  
 新千歳空港まで約17 km
- 海**  
 苫小牧西港フェリーターミナルまで約7 km
- 陸**  
 北海道縦貫自動車道苫小牧東ICまで約8 km

### Access

アクセス(所在地:苫小牧市あけぼの町)

# Industrial complex of area west at Tomakomai

内陸部工業団地

## 明野北工業団地

明野北工業団地は既存の明野準工業団地の北側に位置し、北海道大学演習林と勇払川に囲まれた地域にあり、流通及び軽工業用地として分譲しています。工業用水の供給も可能で、製造業の立地に適した工業団地です。

価格

Price

**10,300円/㎡**

賃貸単価 40円/㎡・月～45円/㎡・月

お支払い方法

一括払いを原則といたしますが、  
分割払いにつきましても別途ご相談に応じます。

### 概要

**区画割等** 区画割、面積については別途ご相談に応じます

**用途地域** 準工業地域(第1・2種特別工業地区)

**建ぺい率** 60%

**容積率** 200%

**優遇措置** 国、北海道、苫小牧市の各種優遇措置があります

明野北工業団地 区画図

